

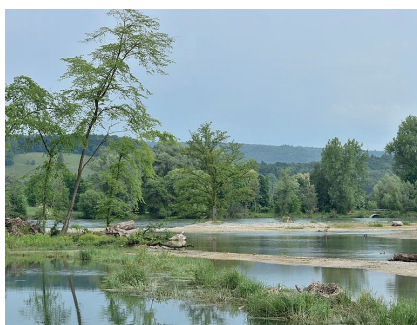


TURNVEREIN WANGEN-BRÜTTISELLEN

AUSFLUG 2017

Wir werden im Naturschutzgebiet „Aue Chly Rhy“ die einzige noch frei fließende Strecke des Rheins zwischen Bodensee und Rotterdam sowie die schönen Aussichtspunkte des „Zurzgebietes“ erleben. Der Aufstieg (Katzensteig) zum Rheintalblick ist teilweise steil, doch die Mühe wird mit einer fantastischen Weitsicht belohnt. Die weitere Route verläuft relativ flach oder abfallend durch Wald und auf dem Uferweg am Rhein entlang. Ich freue mich auf eure Teilnahme!

Wann	Sonntag, 17. September 2017 (bei jeder Witterung)
Besammlung	07 ²⁵ Uhr beim Bahnhof Dietlikon (Gleis 3 - Abfahrt 07 ⁴³ Uhr)
Ankunft	18 ³⁶ Uhr in Dietlikon
Ausrüstung / Route	Wanderschuhe oder mindestens gute Turnschuhe, Regenschutz, Sonnencreme und Sonnenhut, Getränk Anforderung - leicht/mittel (Wanderweg), zu Beginn teilweise steil (Treppentritte), mittlere/gute Kondition
Tenü	TVWB T-Shirt, eventuell Trainerjacke
Verpflegung	Kaffeehalt vor Beginn der Wanderung in einem Restaurant Mittagessen in einem Restaurant in Koblenz Zwischenverpflegung nach Bedarf aus dem Rucksack
Kosten	CHF 30.00 (ohne Halbtax-Abo) CHF 15.00 (mit Halbtax-Abo) Bitte Halbtax-Abo am Reisetag nicht vergessen! Ein Teil der Reisekosten wird von der Vereinskasse übernommen
Anmeldung	Bis spätestens Montag, 04. September 2017 Die Einzahlung bis zu diesem Datum gilt als definitive Anmeldung Einzahlung auf Konto - CH21 0900 0000 8002 1484 8 PC-Konto 80-21484-8 (Turnverein Wangen-Brüttisellen, Erwachsene, 8306 Brüttisellen) Bitte beachten - entstehen durch Abmeldungen allfällige Unkosten, müssen diese leider den betreffenden Mitgliedern weiterverrechnet werden - besten Dank für euer Verständnis





TURNVEREIN WANGEN-BRÜTTISELLEN

ANMELDUNG

Nach der Ankunft in Bad Zurzach ist vor dem Beginn der ersten Wanderetappe ein Kaffee- und Gipfelhalt eingeplant.

Das Mittagessen werden wir im Gasthaus Engel in Koblenz einnehmen. Damit der ganze Ablauf vereinfacht werden kann, stehen euch zwei Vorspeisen und drei Hauptgerichte zur Auswahl.

Ich bitte euch, das für euch passende Menü (mit oder ohne Vorspeise) anzukreuzen, damit ich dem Gasthaus Engel vorgängig die Anzahl der jeweiligen Speisen mitteilen kann - herzlichen Dank!

Essen und Getränke im Gasthaus Engel müssen von jeder Teilnehmerin selber bezahlt werden.

Auf der zweiten Wanderetappe besteht keine Möglichkeit eines Restaurantbesuches. Falls notwendig, muss jede Teilnehmerin selber eine Zwischenverpflegung mitnehmen.

Bitte gefüllte Trinkflasche (Getränk für Wanderung) nicht vergessen.

MENÜVORSCHLÄGE - bitte ankreuzen

Vorspeise

- oder
- Saisonblattsalat à CHF 8.80
 - Saisonelle Cremesuppe à CHF 9.50

Hauptgericht

- oder
- Verschiedene Blattsalate, mariniertes Antipastigemüse, Rauchlachsstreifen und geröstete Pinienkerne à CHF 16.80
 - Sautierte Geflügelstreifen an Currysauce mit Peperoni, Ananas, Pistazien und Kokos, serviert mit parfümiertem Reis und Früchten à CHF 26.50
 - oder
 - Buchweizenpfannkuchen an Ingwer-Gelbwurzsauce mit würzigem Käse überbacken à CHF 26.50

Name Vorname

Telefon Halbtax-Abo ja nein

Anmeldung an Isabella Kness, Gsellstutz 2, 8306 Brüttisellen
044 833 39 53 oder 079 609 52 07
isa.kness@bluewin.ch

Bitte die ganze Seite komplett ausgefüllt abgeben oder senden - danke!